



NARAMOWICE

ul. Maków Polnych

D.M14



piętro

0



liczba pokoi

3



balkon/taras

1

01	komunikacja	10,07 m ²
02	pokój	10,44 m ²
03	pokój	10,08 m ²
04	pokój dzienny	19,83 m ²
05	kuchnia	8,02 m ²
06	pom. gospodarcze	3,39 m ²
07	wc	1,90 m ²
08	łazienka	3,54 m ²

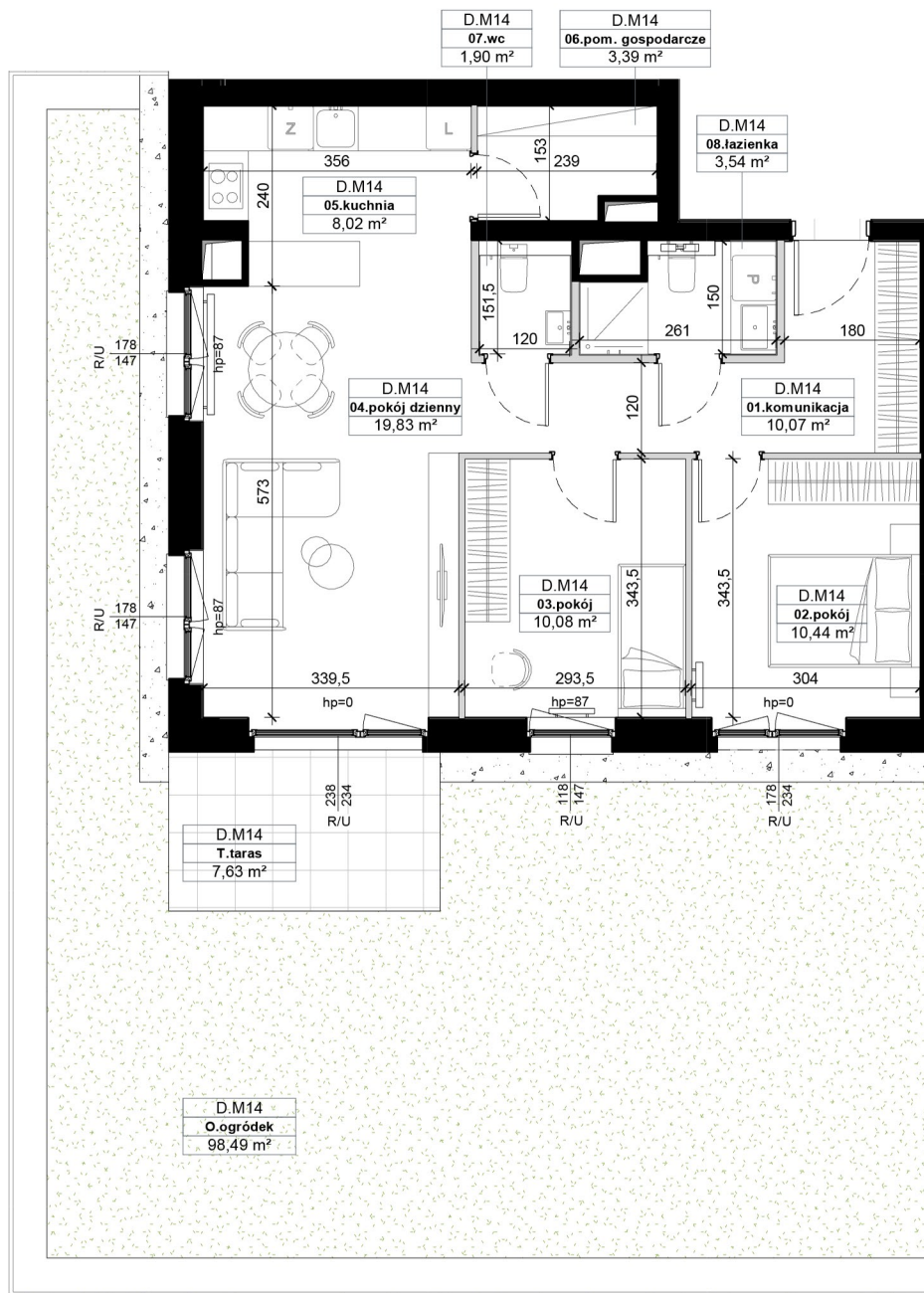
67,27 m²

O	ogródek	98,49 m ²
T	taras	7,63 m ²

Umeblowanie pomieszczeń ma charakter poglądowy ilustrujący gabaryty przestrzeni i nie stanowi oferty handlowej.

Podana na karcie powierzchnia pomieszczeń jest powierzchnią projektowaną i może nieznacznie odbiegać od powierzchni w zrealizowanym obiekcie.

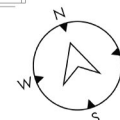
Obmiar powierzchni użytkowej lokalu mieszkalnego przeprowadzono zgodnie z normą PN-ISO 9836:1997 tj. powierzchnia użytkowa lokalu jest obliczona w metrach kwadratowych z dokładnością do dwóch miejsc po przecinku, dla lokalu w stanie wykończonym na poziomie podłogi (nie licząc listew cokołowych, progów itp.)



■ Ściany nierozbieralne
■ Ściany działowe

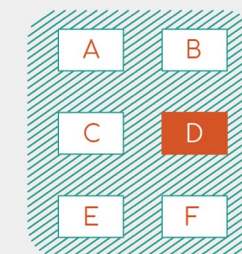
▬ R - okno rozwiernie | R/U - okno uchylno-rozwiernie | S - okno stałe

SKALA 1:100



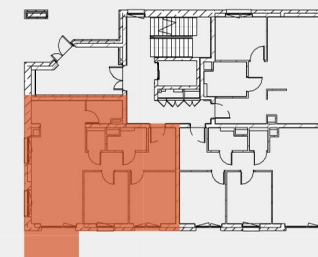
SCHEMAT OSIEDLA

ul. Maków Polnych



ul. Naramowicka

RZUT KONDYGNACJI



Biuro sprzedaży:

ul. Palacza 144 | 60-278 Poznań

T: +48 605 258 888

E: notonaramowice@dudadevelopment.pl

www.notonaramowice.pl