



NARAMOWICE

ul. Maków Polnych

F.M19



piętro

0



liczba pokoi

3



balkon/taras

2

01	komunikacja	9,81 m ²
02	pokój	10,44 m ²
03	pokój	10,08 m ²
04	pokój dzienny z aneksem	21,35 m ²
05	wc	2,00 m ²
06	łazienka	3,38 m ²

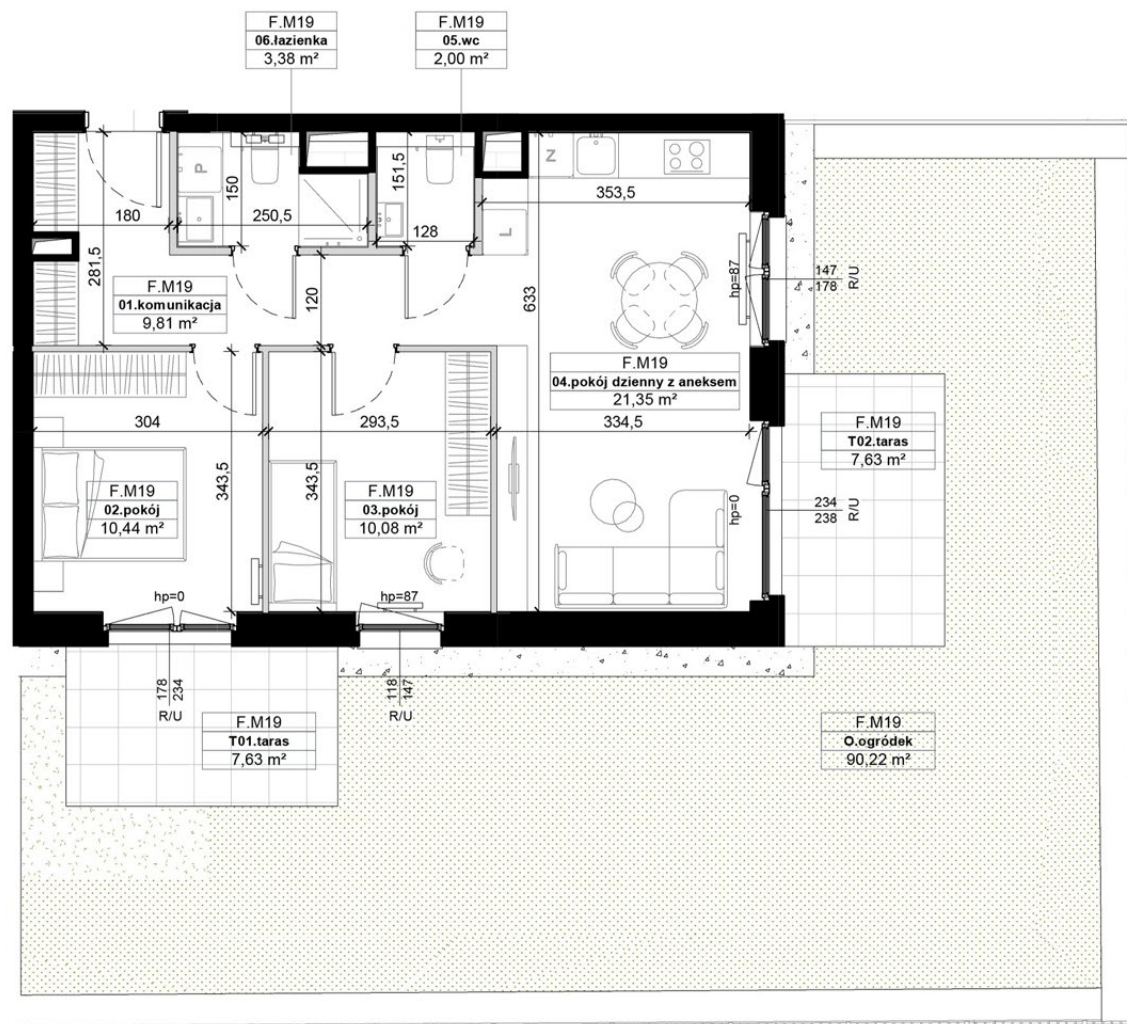
57,06 m²

O	ogródek	90,22 m ²
T01	taras	7,63 m ²
T02	taras	7,63 m ²

Umeblowanie pomieszczeń ma charakter poglądowy ilustrujący gabaryty przestrzeni i nie stanowi oferty handlowej.

Podana na karcie powierzchnia pomieszczeń jest powierzchnią projektowaną i może nieznacznie odbiegać od powierzchni w zrealizowanym obiekcie.

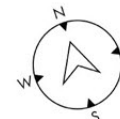
Obmiar powierzchni użytkowej lokalu mieszkalnego przeprowadzono zgodnie z normą PN-ISO 9836:1997 tj. powierzchnia użytkowa lokalu jest obliczona w metrach kwadratowych z dokładnością do dwóch miejsc po przecinku, dla lokalu w stanie wykończonym na poziomie podłogi (nie licząc listew cokołowych, progów itp.)



■ Ściany nierozbieralne
■ Ściany działowe

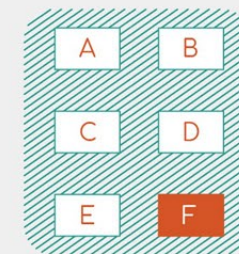
▬ R - okno rozwiernie | R/U - okno uchylno-rozwiernie | S - okno stałe

SKALA 1:100



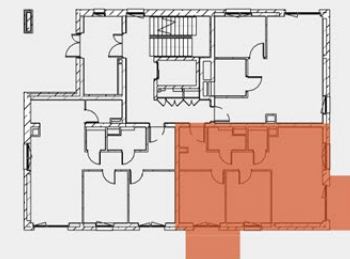
SCHEMAT OSIEDLA

ul. Maków Polnych



ul. Naramowicka

RZUT KONDYGNACJI



Biuro sprzedaży:

ul. Palacza 144 | 60-278 Poznań

T: +48 605 258 888

E: notonaramowice@dudadevelopment.pl

www.notonaramowice.pl