



NARAMOWICE

ul. Maków Polnych

# B.M30



piętro

1



liczba pokoi

1



balkon/taras

1

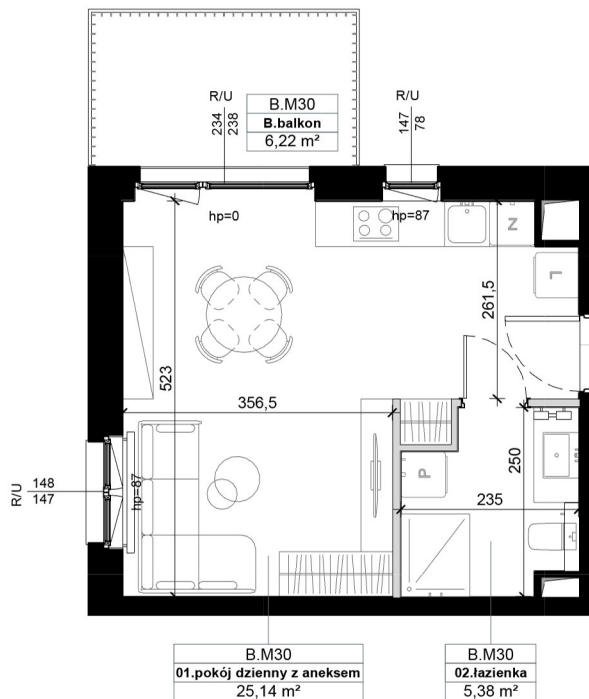
01 pokój dzienny z aneksem 25,14 m<sup>2</sup>

02 łazienka 5,38 m<sup>2</sup>

## 30,52 m<sup>2</sup>

B balkon 6,22 m<sup>2</sup>

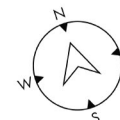
Umeblowanie pomieszczeń ma charakter poglądowy ilustrujący gabaryty przestrzeni i nie stanowi oferty handlowej. Podana na karcie powierzchnia pomieszczeń jest powierzchnią projektowaną i może nieznacznie odbiegać od powierzchni w zrealizowanym obiekcie. Obmiar powierzchni użytkowej lokalu mieszkalnego przeprowadzono zgodnie z normą PN-ISO 9836:1997 tj. powierzchnia użytkowa lokalu jest obliczona w metrach kwadratowych z dokładnością do dwóch miejsc po przecinku, dla lokalu w stanie wykończonym na poziomie podłogi (nie licząc listw cokołowych, progów itp.)



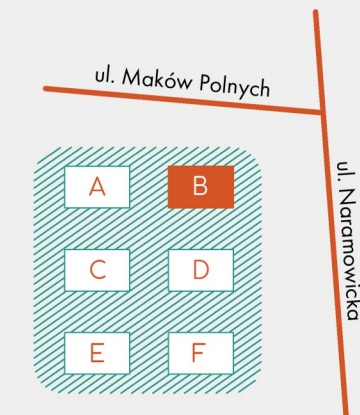
■ Ściany nierozbieralne  
■ Ściany działowe

▤ R - okno rozwiernie | R/U - okno uchylno-rozwiernie | S - okno stałe

SKALA 1:100



## SCHEMAT OSIEDLA



## RZUT KONDYGNACJI



### Biuro sprzedaży:

ul. Palacza 144 | 60-278 Poznań

T: +48 605 258 888

E: notonaramowice@dudadevelopment.pl

www.notonaramowice.pl