



NARAMOWICE

ul. Maków Polnych 7F

# M53



piętro

2



liczba pokoi

2



balkon/taras

1

01	komunikacja	6,11 m <sup>2</sup>
02	łazienka	4,57 m <sup>2</sup>
03	pokój dzienny z aneksem	17,07 m <sup>2</sup>
04	pokój	8,04 m <sup>2</sup>

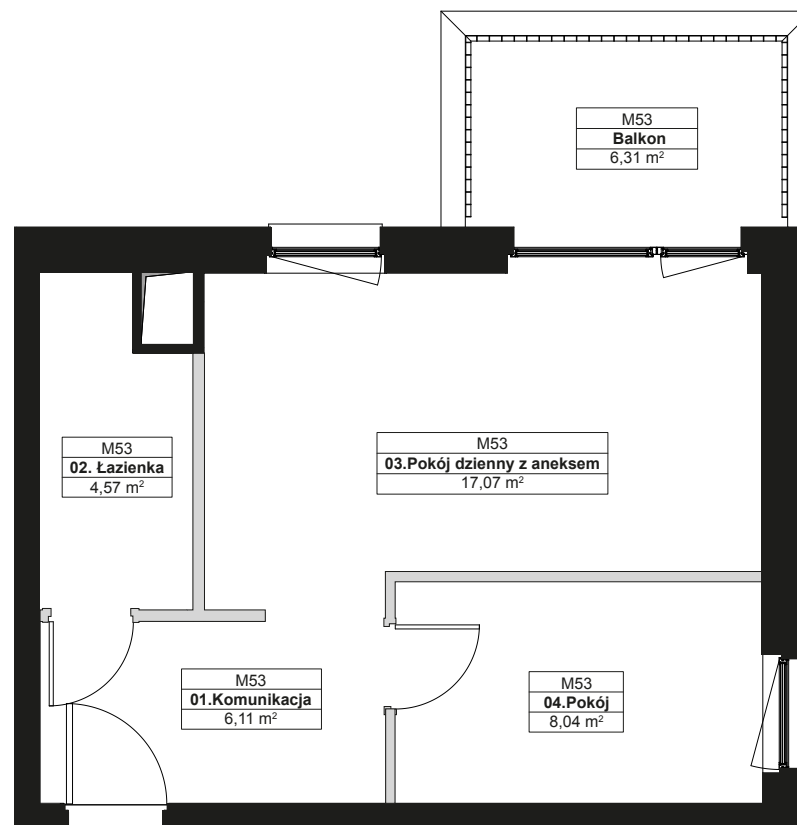
## 35,79 m<sup>2</sup>

B	balkon	6,31
---	--------	------

Umeblowanie pomieszczeń ma charakter poglądowy ilustrujący gabaryty przestrzeni i nie stanowi oferty handlowej.

Podana na karcie powierzchnia pomieszczeń jest powierzchnią projektowaną i może nieznacznie odbiegać od powierzchni w zrealizowanym obiekcie.

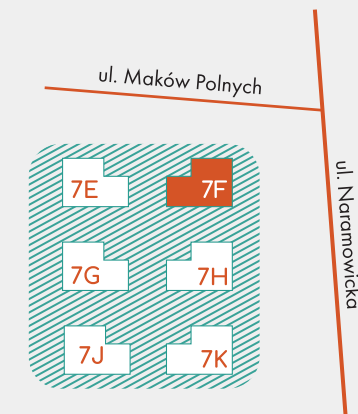
Obmiar powierzchni użytkowej lokalu mieszkalnego przeprowadzono zgodnie z normą PN-ISO 9836:1997 tj. powierzchnia użytkowa lokalu jest obliczona w metrach kwadratowych z dokładnością do dwóch miejsc po przecinku, dla lokalu w stanie wykończonym na poziomie podłogi (nie licząc listew cokołowych, progów itp.).



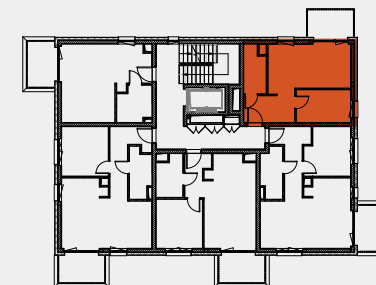
■ Ściany nierozbieralne  
■ Ściany działowe

▤ R- okno rozwierne | UR- okno uchylno-rozwierne | S- okno stałe

## SCHEMAT OSIEDLA



## RZUT KONDYGNACJI



**DUDA**  
**DEVELOPMENT**  
EST. 1997

### Biuro sprzedaży:

ul. Palacza 144 | 60-278 Poznań

T: +48 605 258 888

E: [notonaramowice@dudadevelopment.pl](mailto:notonaramowice@dudadevelopment.pl)

[www.notonaramowice.pl](http://www.notonaramowice.pl)