



NARAMOWICE

ul. Maków Polnych

# C.M60



piętro

2



liczba pokoi

2



balkon/taras

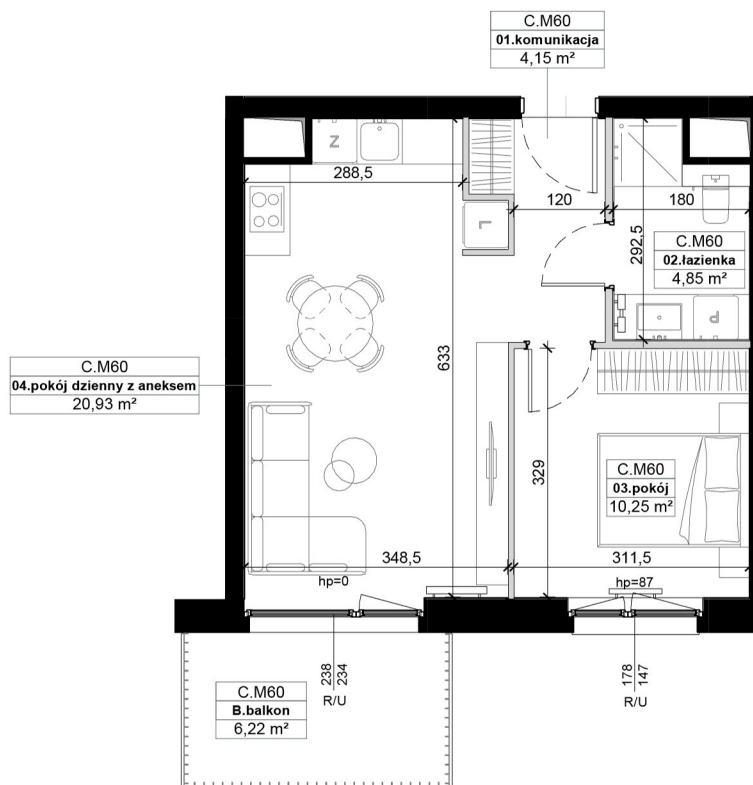
1

01	komunikacja	4,15 m <sup>2</sup>
02	łazienka	4,85 m <sup>2</sup>
03	pokój	10,25 m <sup>2</sup>
04	pokój dzienny z aneksem	20,93 m <sup>2</sup>

## 40,18 m<sup>2</sup>

B	balkon	6,22 m <sup>2</sup>
---	--------	---------------------

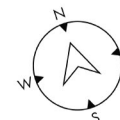
Umeblowanie pomieszczeń ma charakter poglądowy ilustrujący gabaryty przestrzeni i nie stanowi oferty handlowej.  
Podana na karcie powierzchnia pomieszczeń jest powierzchnią projektowaną i może nieznacznie odbiegać od powierzchni w zrealizowanym obiekcie.  
Obmiar powierzchni użytkowej lokalu mieszkalnego przeprowadzono zgodnie z normą PN-ISO 9836:1997 tj. powierzchnia użytkowa lokalu jest obliczona w metrach kwadratowych z dokładnością do dwóch miejsc po przecinku, dla lokalu w stanie wykończonym na poziomie podłogi (nie licząc listew cokołowych, progów itp.)



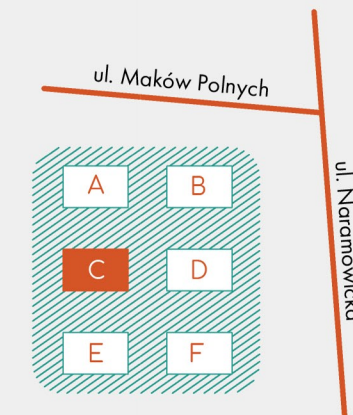
■ Ściany nierozbieralne  
■ Ściany działowe

▬ R - okno rozwiernie | R/U - okno uchylno-rozwiernie | S - okno stałe

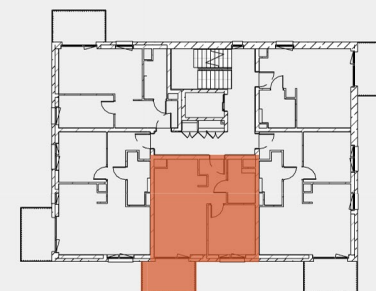
SKALA 1:100



## SCHEMAT OSIEDLA



## RZUT KONDYGNACJI



### Biuro sprzedaży:

ul. Palacza 144 | 60-278 Poznań

T: +48 605 258 888

E: notonaramowice@dudadevelopment.pl

www.notonaramowice.pl