

ul. Maków Polnych

D.M63



piętro

2



liczba pokoi

2



balkon/taras

1

01	komunikacja	7,60 m ²
02	łazienka	5,48 m ²
03	pokój	10,96 m ²
04	pokój dzienny	17,51 m ²
05	kuchnia	7,98 m ²

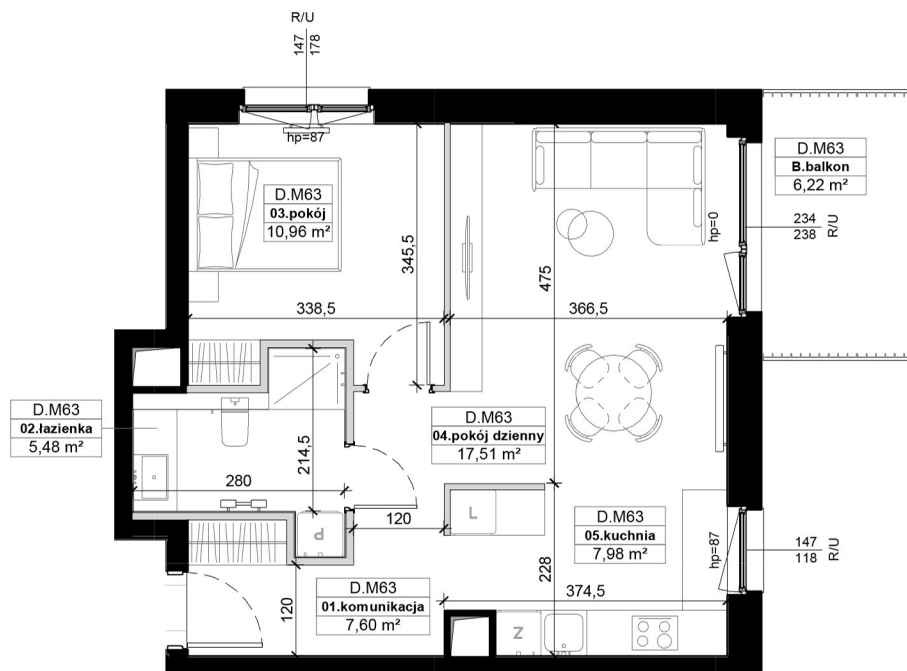
49,53 m²

B	balkon	6,22 m ²
---	--------	---------------------

Umeblowanie pomieszczeń ma charakter poglądowy ilustrujący gabaryty przestrzeni i nie stanowi oferty handlowej.

Podana na karcie powierzchnia pomieszczeń jest powierzchnią projektowaną i może nieznacznie odbiegać od powierzchni w zrealizowanym obiekcie.

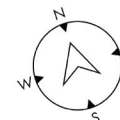
Obmiar powierzchni użytkowej lokalu mieszkalnego przeprowadzono zgodnie z normą PN-ISO 9836:1997 tj. powierzchnia użytkowa lokalu jest obliczona w metrach kwadratowych z dokładnością do dwóch miejsc po przecinku, dla lokalu w stanie wykończonym na poziomie podłogi (nie licząc listw cokołowych, progów itp.)



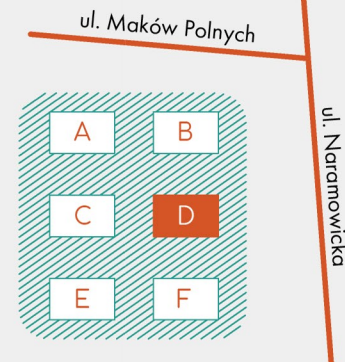
■ Ściany nierozbieralne
 ■ Ściany działowe

▤ R - okno rozwiernie | R/U - okno uchylno-rozwiernie | S - okno stałe

SKALA 1:100



SCHEMAT OSIEDLA



RZUT KONDYGNACJI

