



NARAMOWICE

ul. Maków Polnych

# D.M65



piętro

2



liczba pokoi

3



balkon/taras

2

01	komunikacja	10,07 m <sup>2</sup>
02	pokój	10,44 m <sup>2</sup>
03	pokój	10,08 m <sup>2</sup>
04	pokój dzienny z aneksem	21,60 m <sup>2</sup>
05	wc	1,88 m <sup>2</sup>
06	łazienka	3,54 m <sup>2</sup>

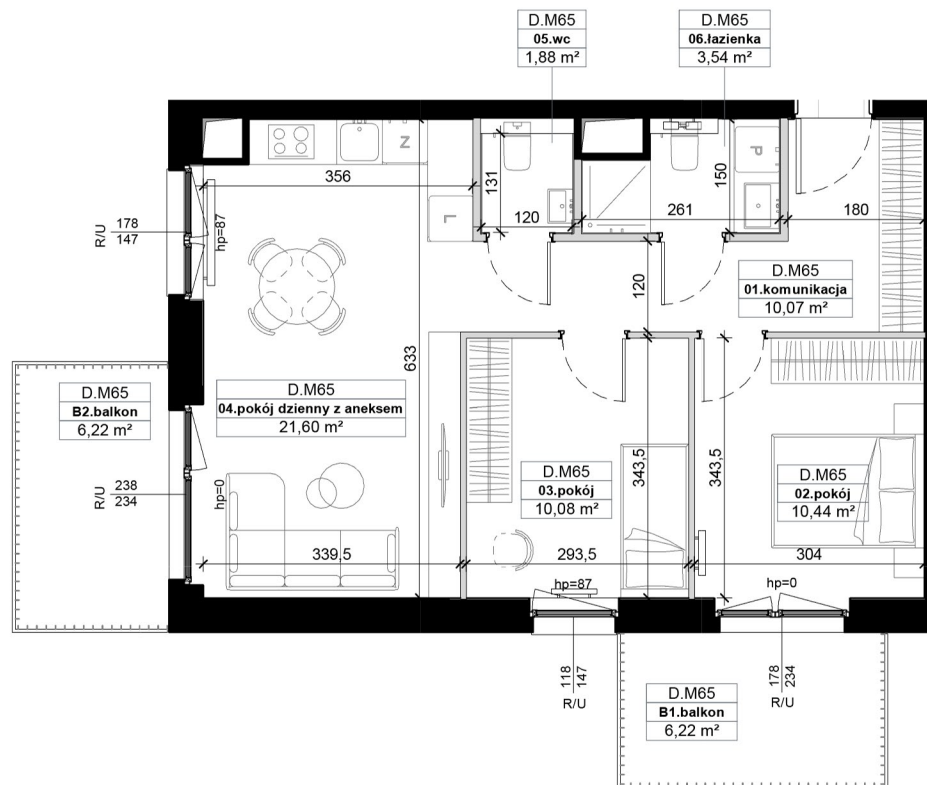
## 57,61 m<sup>2</sup>

B1	balkon	6,22 m <sup>2</sup>
B2	balkon	6,22 m <sup>2</sup>

Umeblowanie pomieszczeń ma charakter poglądowy ilustrujący gabaryty przestrzeni i nie stanowi oferty handlowej.

Podana na karcie powierzchnia pomieszczeń jest powierzchnią projektowaną i może nieznacznie odbiegać od powierzchni w zrealizowanym obiekcie.

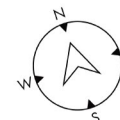
Obmiar powierzchni użytkowej lokalu mieszkalnego przeprowadzono zgodnie z normą PN-ISO 9836:1997 tj. powierzchnia użytkowa lokalu jest obliczona w metrach kwadratowych z dokładnością do dwóch miejsc po przecinku, dla lokalu w stanie wykończonym na poziomie podłogi (nie licząc listew cokołowych, progów itp.)



■ Ściany nierozbieralne  
■ Ściany działowe

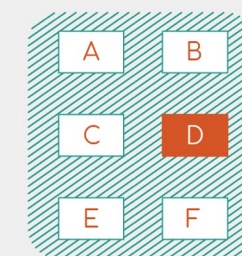
▤ R - okno rozwiernie | R/U - okno uchylno-rozwiernie | S - okno stałe

SKALA 1:100



## SCHEMAT OSIEDLA

ul. Maków Polnych



ul. Naramowicka

## RZUT KONDYGNACJI



### Biuro sprzedaży:

ul. Palacza 144 | 60-278 Poznań

T: +48 605 258 888

E: notonaramowice@dudadevelopment.pl

www.notonaramowice.pl