



NARAMOWICE

ul. Maków Polnych

# F.M72



piętro

2



liczba pokoi

2



balkon/taras

1

01	komunikacja	9,81 m <sup>2</sup>
02	łazienka	3,38 m <sup>2</sup>
03	wc	2,00 m <sup>2</sup>
04	pokój dzienny z aneksem	21,33 m <sup>2</sup>
05	pokój	10,10 m <sup>2</sup>
06	pokój	10,44 m <sup>2</sup>

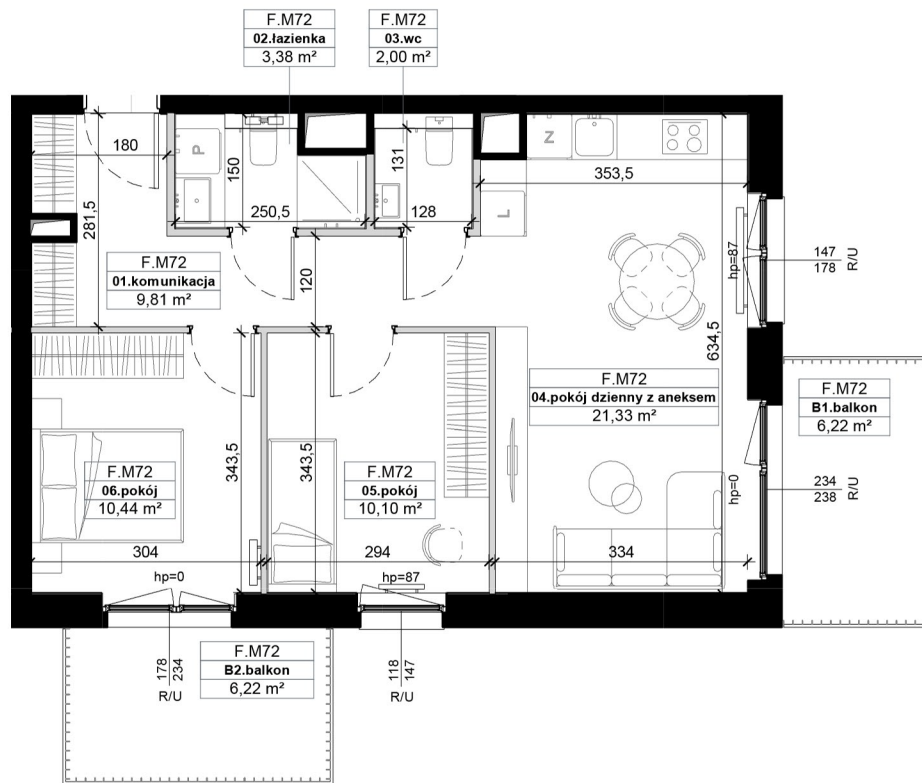
## 57,06 m<sup>2</sup>

B2	balkon	6,22 m <sup>2</sup>
B1	balkon	6,22 m <sup>2</sup>

Umeblowanie pomieszczeń ma charakter poglądowy ilustrujący gabaryty przestrzeni i nie stanowi oferty handlowej.

Podana na karcie powierzchnia pomieszczeń jest powierzchnią projektowaną i może nieznacznie odbiegać od powierzchni w zrealizowanym obiekcie.

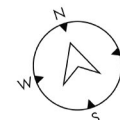
Obmiar powierzchni użytkowej lokalu mieszkalnego przeprowadzono zgodnie z normą PN-ISO 9836:1997 tj. powierzchnia użytkowa lokalu jest obliczona w metrach kwadratowych z dokładnością do dwóch miejsc po przecinku, dla lokalu w stanie wykończonym na poziomie podłogi (nie licząc listew cokołowych, progów itp.)



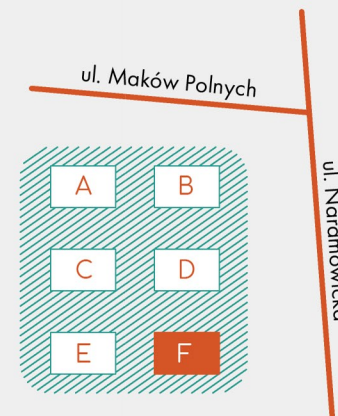
Ściany nierozbieralne  
 Ściany działowe

R - okno rozwiernie | R/U - okno uchylno-rozwiernie | S - okno stałe

SKALA 1:100



## SCHEMAT OSIEDLA



## RZUT KONDYGNACJI



### Biuro sprzedaży:

ul. Palacza 144 | 60-278 Poznań

T: +48 605 258 888

E: notonaramowice@dudadevelopment.pl

www.notonaramowice.pl