

ul. Maków Polnych

F.M73



piętro

2



liczba pokoi

3



balkon/taras

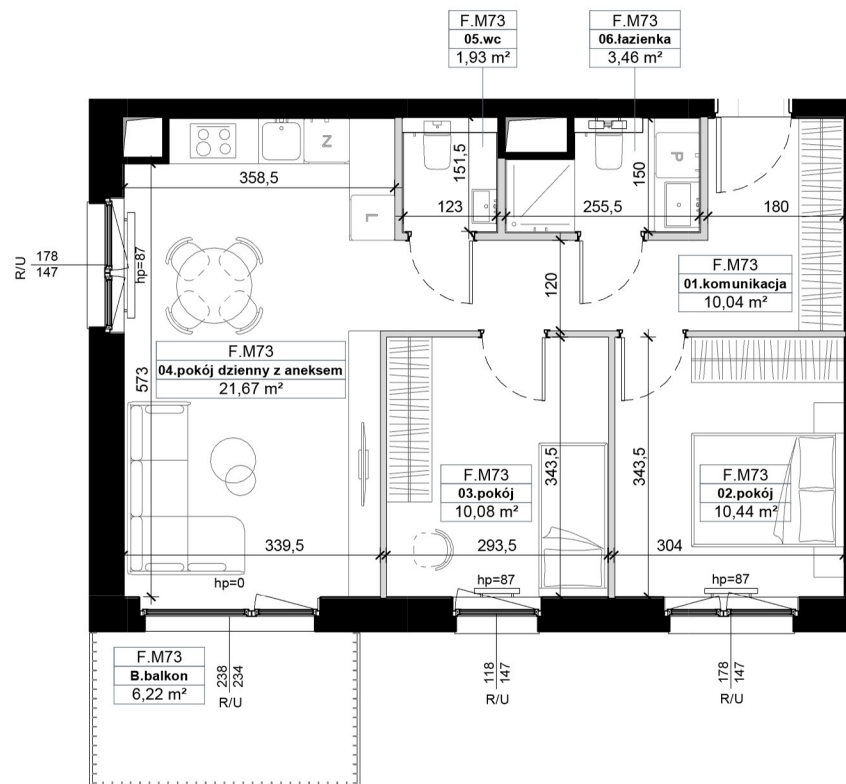
1

01	komunikacja	10,04 m ²
02	pokój	10,44 m ²
03	pokój	10,08 m ²
04	pokój dzienny z aneksem	21,67 m ²
05	wc	1,93 m ²
06	łazienka	3,46 m ²

57,62 m²

B	balkon	6,22 m ²
---	--------	---------------------

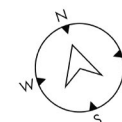
Umeblowanie pomieszczeń ma charakter poglądowy ilustrujący gabaryty przestrzeni i nie stanowi oferty handlowej.
Podana na karcie powierzchnia pomieszczeń jest powierzchnią projektowaną i może nieznacznie odbiegać od powierzchni w zrealizowanym obiekcie.
Obmiar powierzchni użytkowej lokalu mieszkalnego przeprowadzono zgodnie z normą PN-ISO 9836:1997 tj. powierzchnia użytkowa lokalu jest obliczona w metrach kwadratowych z dokładnością do dwóch miejsc po przecinku, dla lokalu w stanie wykończonym na poziomie podłogi (nie licząc listew cokołowych, progów itp.)



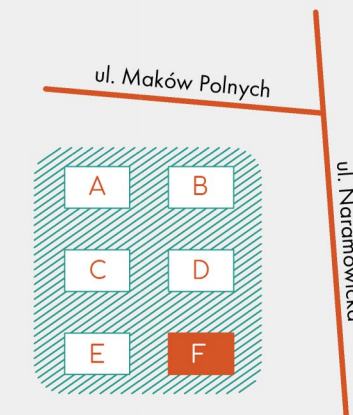
■ Ściany nierozbieralne
■ Ściany działowe

▤ R - okno rozwiernie | R/U - okno uchylno-rozwiernie | S - okno stałe

SKALA 1:100



SCHEMAT OSIEDLA



RZUT KONDYGNACJI



Biuro sprzedaży:

ul. Palacza 144 | 60-278 Poznań

T: +48 605 258 888

E: notonaramowice@dudadevelopment.pl

www.notonaramowice.pl