



NARAMOWICE

ul. Maków Polnych 7G

M85



piętro

3



liczba pokoi

2



balkon/taras

1

01	komunikacja	8,11 m ²
02	pokój dzienny z aneksem	23,68 m ²
03	pokój	10,39 m ²
04	łazienka	4,64 m ²

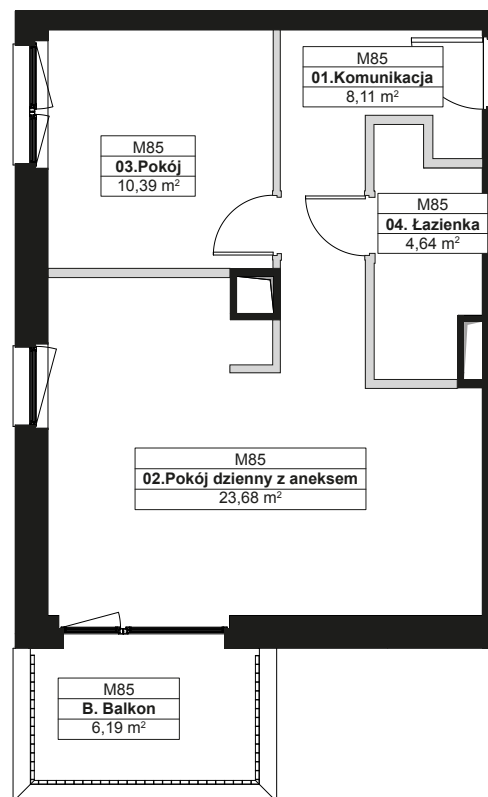
46,82 m²

B	balkon	6,19 m ²
---	--------	---------------------

Umeblowanie pomieszczeń ma charakter poglądowy ilustrujący gabaryty przestrzeni i nie stanowi oferty handlowej.

Podana na karcie powierzchnia pomieszczeń jest powierzchnią projektowaną i może nieznacznie odbiegać od powierzchni w zrealizowanym obiekcie.

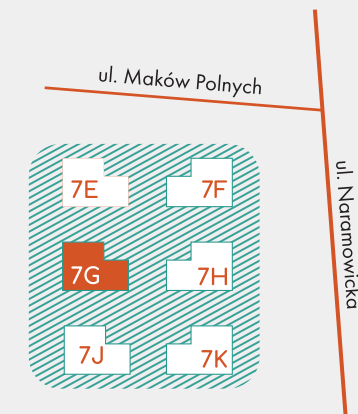
Obmiar powierzchni użytkowej lokalu mieszkalnego przeprowadzono zgodnie z normą PN-ISO 9836:1997 tj. powierzchnia użytkowa lokalu jest obliczona w metrach kwadratowych z dokładnością do dwóch miejsc po przecinku, dla lokalu w stanie wykończonym na poziomie podłogi (nie licząc listew cokołowych, progów itp.).



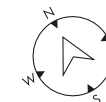
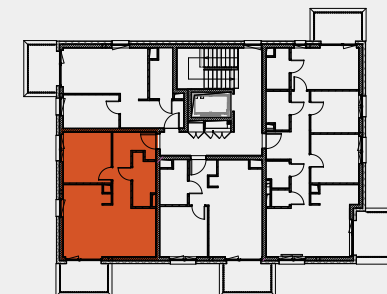
■ Ściany nierozbieralne
■ Ściany działowe

▤ R- okno rozwierne | UR- okno uchylno-rozwierne | S- okno stałe

SCHEMAT OSIEDLA



RZUT KONDYGNACJI



 **DUDA
DEVELOPMENT**
EST. 1997

Biuro sprzedaży:

ul. Palacza 144 | 60-278 Poznań

T: +48 605 258 888

E: notonaramowice@dudadevelopment.pl

www.notonaramowice.pl