



NARAMOWICE

ul. Maków Polnych 7G

M86



piętro

3



liczba pokoi

2



balkon/taras

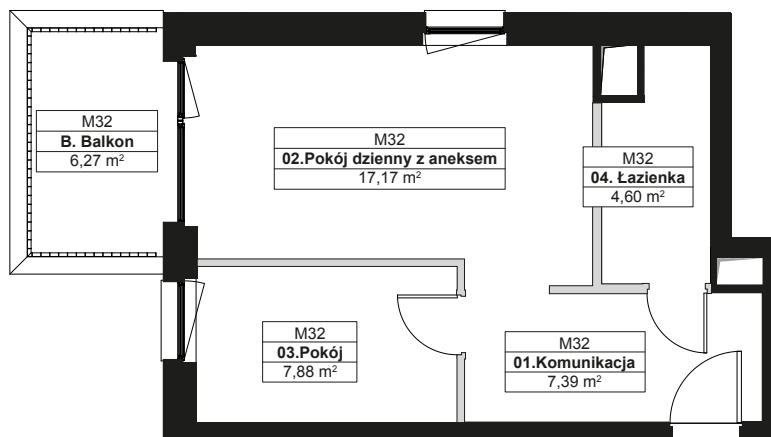
1

01	komunikacja	7,39 m ²
02	pokój dzienny z aneksem	17,17 m ²
03	pokój	7,88 m ²
04	łazienka	4,60 m ²

37,04 m²

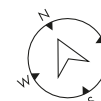
B	balkon	6,27 m ²
---	--------	---------------------

Umeblowanie pomieszczeń ma charakter poglądowy ilustrujący gabaryty przestrzeni i nie stanowi oferty handlowej.
Podana na karcie powierzchnia pomieszczeń jest powierzchnią projektowaną i może nieznacznie odbiegać od powierzchni w zrealizowanym obiekcie.
Obmiar powierzchni użytkowej lokalu mieszkalnego przeprowadzono zgodnie z normą PN-ISO 9836:1997 tj. powierzchnia użytkowa lokalu jest obliczona w metrach kwadratowych z dokładnością do dwóch miejsc po przecinku, dla lokalu w stanie wykończonym na poziomie podłogi (nie licząc listew cokołowych, progów itp.).

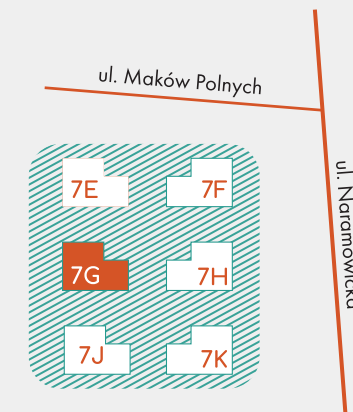


■ Ściany nierozbieralne
■ Ściany działowe

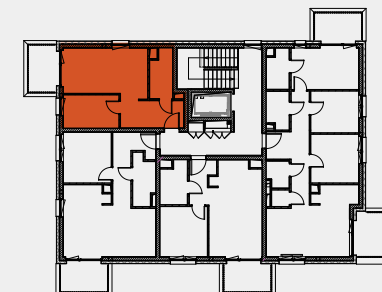
▤ R- okno rozwierne | UR- okno uchylno-rozwierne | S- okno stałe



SCHEMAT OSIEDLA



RZUT KONDYGNACJI



Biuro sprzedaży:

ul. Palacza 144 | 60-278 Poznań
T: +48 605 258 888
E: notonaramowice@dudadevelopment.pl
www.notonaramowice.pl