



NARAMOWICE

ul. Maków Polnych

D.M89



piętro

3



liczba pokoi

4



balkon/taras

2

01	komunikacja	13,91 m ²
02	garderoba	2,86 m ²
03	pokój dzienny	26,37 m ²
04	kuchnia	8,58 m ²
05	pokój	8,70 m ²
06	pokój	13,09 m ²
07	pokój	8,24 m ²
08	łazienka	3,90 m ²
09	wc	1,72 m ²

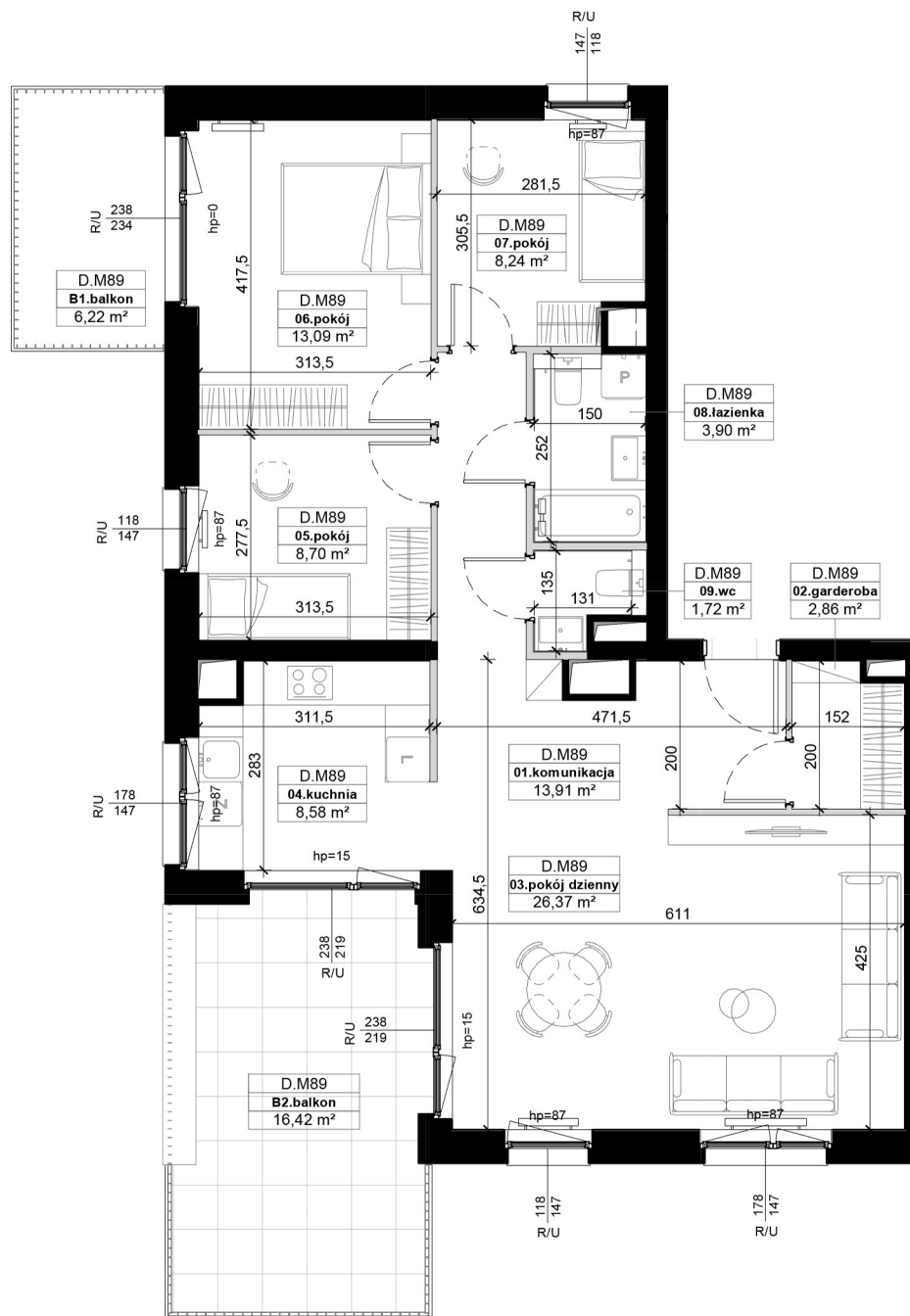
87,37 m²

B1	balkon	6,22 m ²
B2	balkon	16,42 m ²


Umeblowanie pomieszczeń ma charakter poglądowy ilustrujący gabaryty przestrzeni i nie stanowi oferty handlowej.

Podana na karcie powierzchnia pomieszczeń jest powierzchnią projektowaną i może nieznacznie odbiegać od powierzchni w zrealizowanym obiekcie.

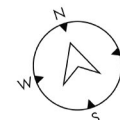
Obmiar powierzchni użytkowej lokalu mieszkalnego przeprowadzono zgodnie z normą PN-ISO 9836:1997 tj. powierzchnia użytkowa lokalu jest obliczona w metrach kwadratowych z dokładnością do dwóch miejsc po przecinku, dla lokalu w stanie wykończonym na poziomie podłogi (nie licząc listew cokołowych, progów itp.)



 Ściany nierozbieralne
 Ściany działowe

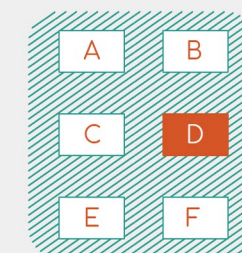
 R - okno rozwiernie | R/U - okno uchylno-rozwiernie | S - okno stałe

SKALA 1:100



SCHEMAT OSIEDLA

ul. Maków Polnych



ul. Naramowicka

RZUT KONDYGNACJI




DUDA DEVELOPMENT
 EST. 1997

Biuro sprzedaży:

ul. Palacza 144 | 60-278 Poznań

T: +48 605 258 888

E: notonaramowice@dudadevelopment.pl

www.notonaramowice.pl