



NARAMOWICE

ul. Maków Polnych

F.M92



piętro

3



liczba pokoi

4



balkon/taras

2

01	komunikacja	12,32 m ²
02	łazienka	5,20 m ²
03	pokój	9,23 m ²
04	pokój	14,79 m ²
05	pokój	10,32 m ²
06	kuchnia	13,29 m ²
07	pokój dzienny	27,33 m ²
08	pralnia	1,41 m ²
09	łazienka	4,93 m ²

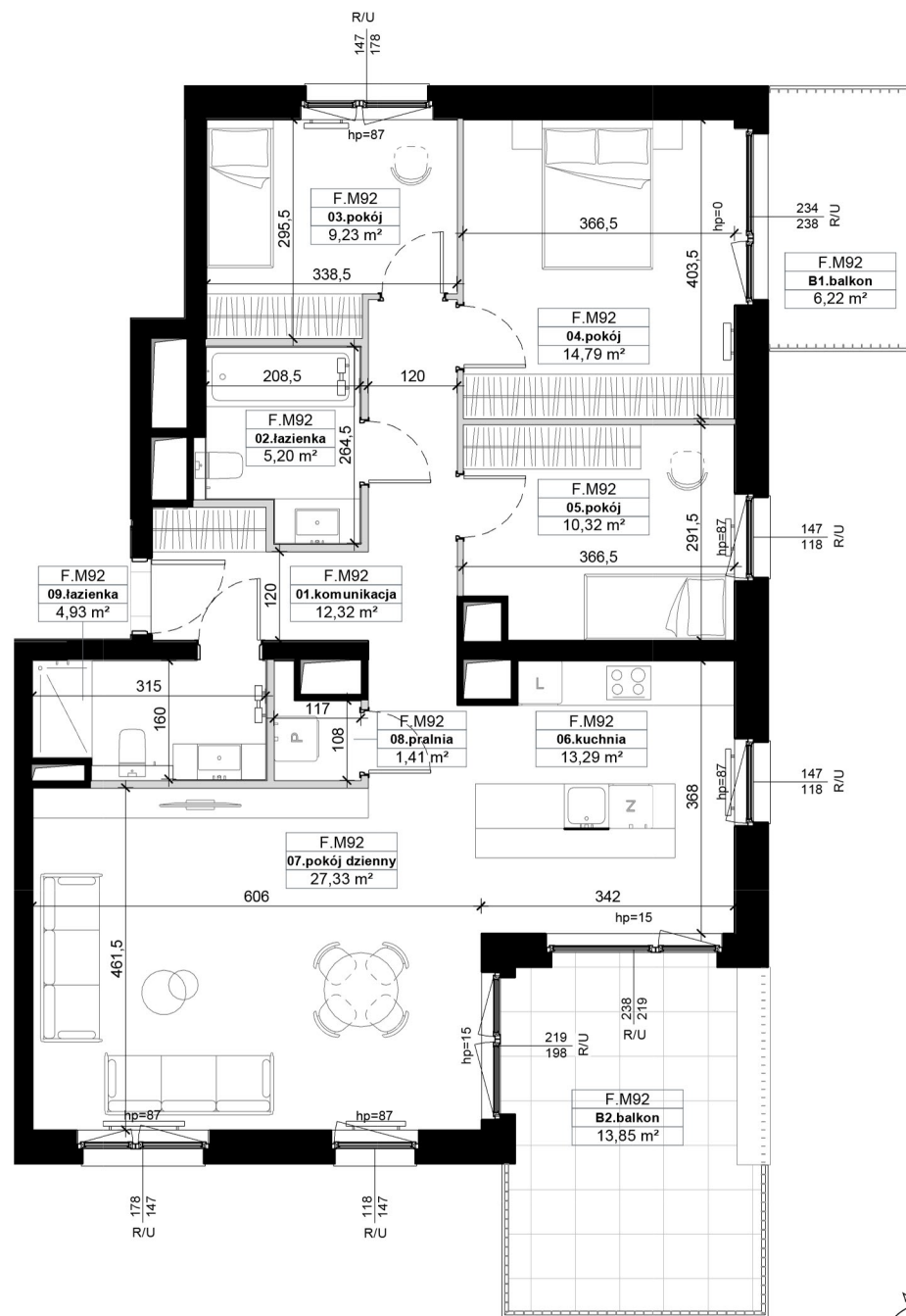
98,82 m²

B1	balkon	6,22 m ²
B2	balkon	13,85 m ²

Umeblowanie pomieszczeń ma charakter poglądowy ilustrujący gabaryty przestrzeni i nie stanowi oferty handlowej.

Podana na karcie powierzchnia pomieszczeń jest powierzchnią projektowaną i może nieznacznie odbiegać od powierzchni w zrealizowanym obiekcie.

Obmiar powierzchni użytkowej lokalu mieszkalnego przeprowadzono zgodnie z normą PN-ISO 9836:1997 tj. powierzchnia użytkowa lokalu jest obliczona w metrach kwadratowych z dokładnością do dwóch miejsc po przecinku, dla lokalu w stanie wykończonym na poziomach podłogi (nie licząc listew cokołowych, progów itp.)



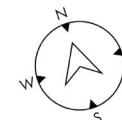
Ściany nierozbieralne

Ściany działowe



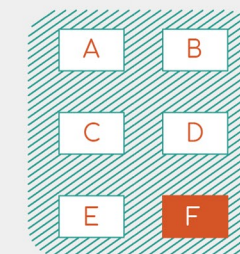
R - okno rozwiernie | R/U - okno uchylno-rozwiernie | S - okno stałe

SKALA 1:100



SCHEMAT OSIEDLA

ul. Maków Polnych



ul. Naramowicka

RZUT KONDYGNACJI



Biuro sprzedaży:

ul. Palacza 144 | 60-278 Poznań

T: +48 605 258 888

E: notonaramowice@dudadevelopment.pl

www.notonaramowice.pl